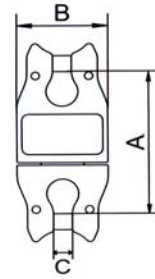




# EC

**Émerillon à billes**  
Chape/chape

Cet émerillon peut être utilisé sur des élingues chaîne. Il est monté sur billes.

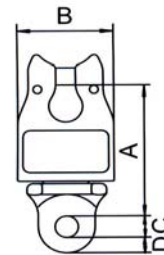


Code Référence	WLL CMU	Chain Ø Ø Chaîne	Dimensions in/en mm			BL CR	Weight Poids	
			t	mm	A		B	C
EC 6	1.12	6	53	34	7	4.5	0.29	
EC 8	2.00	8	69	40	9	8.0	0.55	
EC 10	3.15	10	87	47	11	12.6	0.90	
EC 13	5.30	13	110	60	14	21.2	2.30	
EC 16	8.00	16	126	72	17	32.0	3.98	



# OLEC

**Émerillon œillet/chape sur billes**

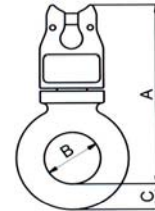


Code Référence	WLL CMU	Chain Ø Ø Chaîne	Dimensions in/en mm				BL CR	Weight Poids	
			t	mm	A	B		C	D
OLEC 6	1.12	6	56	34	8	6	4.5	0.24	
OLEC 8	2.00	8	68	40	10	8	8.0	0.48	
OLEC 10	3.15	10	83	47	13	10	12.6	0.84	
OLEC 13	5.30	13	109	60	16	12	21.2	2.00	
OLEC 16	8.00	16	129	72	20	14	32.0	3.60	



# ALEC

**Émerillon œil/chape sur billes**



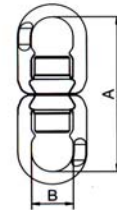
Code Référence	WLL CMU	Chain Ø Ø Chaîne	Dimensions in/en mm			AL Code	BL CR	Weight Poids	
			t	mm	A			B	C
ALEC 6	1.12	6	71	30	14	AL14	4.5	0.24	
ALEC 8	2.00	8	82	36	15	AL18	8.0	0.48	
ALEC 10	3.15	10	100	45	19	AL22	12.6	0.84	
ALEC 13	5.30	13	127	60	24	AL30	21.2	2.00	
ALEC 16	8.00	16	144	68	25	AL36	32.0	3.60	



# ELD

**Etrier de levage double**

Ces émerillons sont montés sur double butée à aiguilles ou rouleaux, afin d'obtenir une excellente rotation en charge quelle que soit l'application.



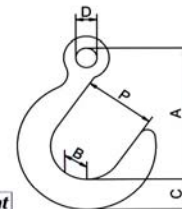
Code Référence	WLL CMU	Dimensions in/en mm		BL CR	Weight Poids
		t	A		
ELD 0	1.12	118	30	4.5	0.29
ELD 1	2.00	126	32	8.0	0.56
ELD 2	3.15	155	37	12.6	0.92
ELD 3	5.30	195	48	21.2	1.67
ELD 4	8.00	229	57	32.0	2.73
ELD 5	12.50	266	70	50.0	4.59
ELD 6	15.00	330	82	60.0	7.65



# CFO

**Crochet de fonderie à œil**

Ce crochet, conçu pour travailler en fonderie, possède un passage très important lui permettant des points d'attache de grandes dimensions. L'absence de linguet de sécurité le réserve à des applications spécifiques.



Code Référence	WLL CMU	Chain Ø Ø Chaîne	Dimensions in/en mm				BL CR	Weight Poids	
			t	mm	A	B		C	D
CFO 6/7	1.12	6/7	94	20	25	15	49	4.5	0.50
CFO 8	2.00	8	122	26	32	18	62	8.0	1.08
CFO 10	3.15	10	145	31	36	20	76	12.6	1.65
CFO 13	5.30	13	175	38	41	26	89	21.2	3.15
CFO 16	8.00	16	205	45	48	32	102	32.0	5.41
CFO 18/20	12.50	18/20	235	51	54	40	114	50.0	7.50
CFO 22	15.00	22	265	65	70	47	127	60.0	11.40
CFO 26	21.20	26	305	72	80	52	136	84.8	21.60
CFO 32	31.50	32	327	83	93	60	152	126.0	28.00