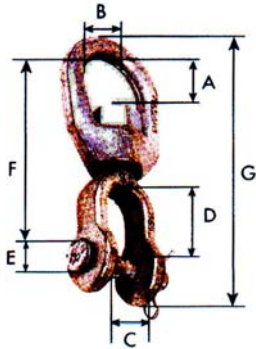


ÉMÉRILLON À CHAPE (Coefficient de sécurité : 4/1)
Galvanisé à chaud - Trempé et revenu

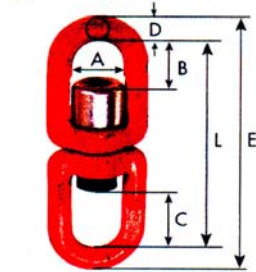


Désignation	CMU* tonne	Dimensions en mm							Poids par pièce/kg
		A	B	C	D	E	F	G	
06	0.39	17.5	19.1	11.9	22.4	6.35	67.0	86.0	0.11
08	0.57	20.8	25.4	12.7	22.4	7.87	74.5	98.5	0.17
10	1.02	23.9	31.8	16.0	26.9	9.65	92.0	121	0.32
13	1.63	33.3	38.1	19.1	33.3	12.7	114	154	0.65
16	2.36	39.6	44.5	23.9	38.1	16.0	135	186	1.12
19	3.27	44.5	51.0	28.7	44.5	19.1	154	211	1.76
22	4.54	52.5	57.0	30.2	52.5	22.4	178	242	2.61
25	5.67	58.5	63.5	44.5	71.5	28.7	217	297	4.65
32	8.16	68.5	79.5	52.5	71.5	35.1	240	334	7.14
38	20.50	106	107	73.0	113	57.0	374	529	24.8

* La charge minimale de rupture est égale à cinq fois la charge maximale d'utilisation.

ÉMÉRILLON À BILLES

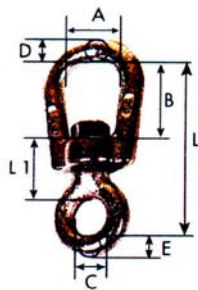
Laqués rouge (Coefficient de sécurité : 4/1)



Désignation	CMU tonne	Dimensions en mm						Poids par pièce/kg
		A	B	C	D	E	L	
08-8	2.000	36	30	49	17	188	154	1.3
10-8	3.150	38	33	51	19	204	166	1.5
13-8	5.300	60	60	89	28	314	258	5.2

ÉMÉRILLON PETIT ŒIL

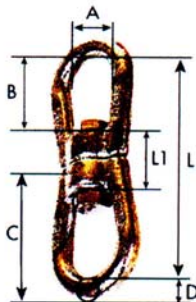
(Coefficient de sécurité : 4/1)



Désignation	CMU tonne	Dimensions en mm							Poids par pièce/kg
		A	B	C	D	E	L	L1	
08	0.250	26	36	16	8	8	76	24	0.140
10	0.300	30	44	18	10	10	89	27	0.230
12	0.650	34	50	20	12	12	101	31	0.390
14	0.820	44	63.5	22	14	14	121	36	0.560
16	1.000	52	72	24	16	16	137	41	0.900
18	1.600	60	75.5	26	18	18	146	45	1.130
20	2.000	65	83	30	20	20	164	51	1.570
22	2.500	78	98	34	22	22	190	58	2.376

ÉMÉRILLON GRAND ŒIL

(Coefficient de sécurité : 4/1)



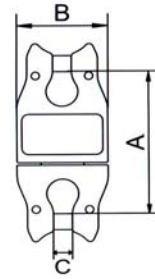
Désignation	CMU tonne	Dimensions en mm						Poids par pièce/kg
		A	B	C	D	L	L1	
08	0.250	26	36	56	8	97	25	0.200
10	0.300	30	44	58	10	117	29	0.280
12	0.650	34	50	78	12	133	33	0.470
14	0.820	44	63.5	95.5	14	165	38	0.810
16	1.000	52	72	109	16	188	44	1.210
18	1.600	60	75.5	114.5	18	195	44	1.640
20	2.000	65	83	128	20	218	52	2.220
22	2.500	78	98	150	22	258	62	2.600



EC

Emerillon à billes
Chape/chape

Cet émerillon peut être utilisé sur des élingues chaîne. Il est monté sur billes



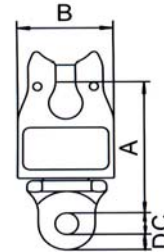
Code Référence	WLL CMU	Chain Ø Ø Chaîne	Dimensions in/en mm			BL CR	Weight Poids	
			t	mm	A		B	C
EC 6	1.12	6	53	34	7	4.5	0.29	
EC 8	2.00	8	69	40	9	8.0	0.55	
EC 10	3.15	10	87	47	11	12.6	0.90	
EC 13	5.30	13	110	60	14	21.2	2.30	
EC 16	8.00	16	126	72	17	32.0	3.98	



OLEC

Emerillon œillet/chape sur billes

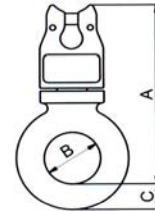
Code Référence	WLL CMU	Chain Ø Ø Chaîne	Dimensions in/en mm				BL CR	Weight Poids	
			t	mm	A	B		C	D
OLEC 6	1.12	6	56	34	8	6	4.5	0.24	
OLEC 8	2.00	8	68	40	10	8	8.0	0.48	
OLEC 10	3.15	10	83	47	13	10	12.6	0.84	
OLEC 13	5.30	13	109	60	16	12	21.2	2.00	
OLEC 16	8.00	16	129	72	20	14	32.0	3.60	



ALEC

Emerillon œil/chape sur billes

Code Référence	WLL CMU	Chain Ø Ø Chaîne	Dimensions in/en mm			AL Code	BL CR	Weight Poids	
			t	mm	A			B	C
ALEC 6	1.12	6	71	30	14	AL14	4.5	0.24	
ALEC 8	2.00	8	82	36	15	AL18	8.0	0.48	
ALEC 10	3.15	10	100	45	19	AL22	12.6	0.84	
ALEC 13	5.30	13	127	60	24	AL30	21.2	2.00	
ALEC 16	8.00	16	144	68	25	AL36	32.0	3.60	

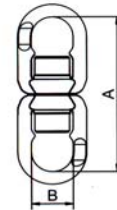


ELD

Etrier de levage double

Code Référence	WLL CMU	Dimensions in/en mm		BL CR	Weight Poids	
		t	A		B	t
ELD 0	1.12	118	30	4.5	0.29	
ELD 1	2.00	126	32	8.0	0.56	
ELD 2	3.15	155	37	12.6	0.92	
ELD 3	5.30	195	48	21.2	1.67	
ELD 4	8.00	229	57	32.0	2.73	
ELD 5	12.50	266	70	50.0	4.59	
ELD 6	15.00	330	82	60.0	7.65	

Ces émerillons sont montés sur double butée à aiguilles ou rouleaux, afin d'obtenir une excellente rotation en charge quelle que soit l'application.



CFO

Crochet de fonderie à œil

Ce crochet, conçu pour travailler en fonderie, possède un passage très important lui permettant des points d'attache de grandes dimensions. L'absence de linguet de sécurité le réserve à des applications spécifiques.

Code Référence	WLL CMU	Chain Ø Ø Chaîne	Dimensions in/en mm				BL CR	Weight Poids	
			t	mm	A	B		C	D
CFO 6/7	1.12	6/7	94	20	25	15	49	4.5	0.50
CFO 8	2.00	8	122	26	32	18	62	8.0	1.08
CFO 10	3.15	10	145	31	36	20	76	12.6	1.65
CFO 13	5.30	13	175	38	41	26	89	21.2	3.15
CFO 16	8.00	16	205	45	48	32	102	32.0	5.41
CFO 18/20	12.50	18/20	235	51	54	40	114	50.0	7.50
CFO 22	15.00	22	265	65	70	47	127	60.0	11.40
CFO 26	21.20	26	305	72	80	52	136	84.8	21.60
CFO 32	31.50	32	327	83	93	60	152	126.0	28.00

