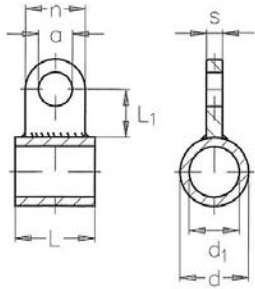


ASS DOUILLES



ASS Douille à œil

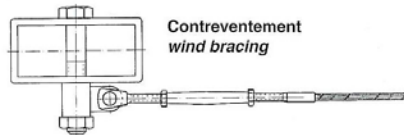
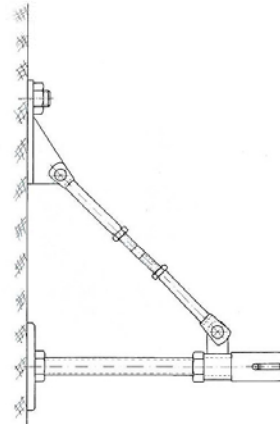
ASS Sleeve with eye connector

Désignation nominal size	d mm	d ₁ mm	s mm	a mm	n mm	L mm	L ₁ mm	N° article stock no.
12	17,2	12,5	4	9	15	20	12	342 010 012

**Application
Applicability**

Renfort horizontal pour treillage avec un grand écartement du mur et des plantes lourdes

*Horizontal running plant support with large distance to the wall and heavy plant
Forces of the vertical plant weight imparted*



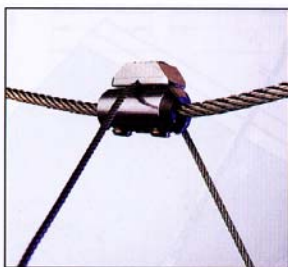
ASS Élément de protection et de déviation

ASS Piggyback clip

Désignation nominal size	Ø câble principal Ø main rope mm	Ø câble secondaire Ø cross rope mm	L mm	h mm	b mm	d mm	m mm	N° article stock no.
6	5 + 6	3 + 4	48	10	12	20	6,5	393 010 006

Note importante :
Cette pièce, étant donné sa particularité, n'est pas tenue en stock.

Please note:
This item is a special product, which is not available ex stock.



Possibilité d'application

Cette pièce sert à la déviation de câble secondaire par rapport à un câble principal, sans que ce dernier ne soit blessé par des angles aigus.

Applicability

The ASS Piggyback Clip is meant for the stabilization of the rope. The rope will be tensioned at the point of intersection without sharp-edged bend in three-dimensional direction.