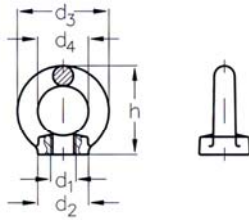


ACCESSOIRES

Anneau de saisissage INOX
filetage à droite

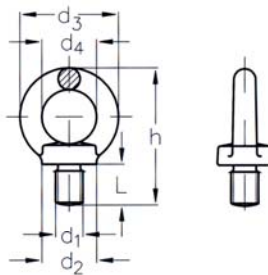
NIRO Eye nut
right hand thread



Désignation nominal size	d ₁	d ₂ mm	d ₃ mm	d ₄ mm	h mm	N° article stock no.
M 6	M 6	15	26,5	15	27	308 111 006
M 8	M 8	20	36	20	36	308 111 008
M 10	M 10	25	45	25	45	308 111 010
M 12	M 12	30	54	30	53	308 111 012
M 16	M 16	35	63	35	62	308 111 016
M 20	M 20	40	72	40	71	308 111 020
M 24	M 24	50	89	50	90	308 111 024
M 30	M 30	60	107	60	109	308 111 030

Anneau de levage INOX
filetage à droite

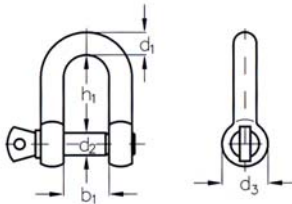
NIRO Eye bolt
right hand thread



Désignation nominal size	d ₁	d ₂ mm	d ₃ mm	d ₄ mm	L mm	h mm	N° article stock no.
M 6	M 6	15	26,5	15	10	37	308 110 006
M 8	M 8	20	36	20	13	49	308 110 008
M 10	M 10	25	45	25	17	62	308 110 010
M 12	M 12	30	54	30	20,5	73	308 110 012
M 16	M 16	35	63	35	26	90	308 110 016
M 20	M 20	40	72	40	30	101	308 110 020
M 24	M 24	50	89	50	35	125	308 110 024
M 30	M 30	60	107	60	45	132	308 110 030

Manille INOX droite

NIRO Shackle, U-type



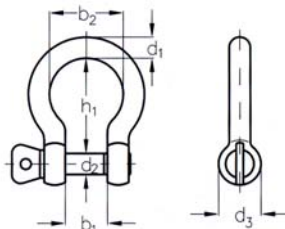
Désignation nominal size	Rupture * breaking load * kg	d ₁ mm	d ₂ mm	d ₃ mm	b ₁ mm	h ₁ mm	N° article stock no.
5	1200	5	5	10	10	17	308 400 005
6	1500	6	6	12	12	21	308 400 006
8	2500	8	8	16	16	28	308 400 008
10	4500	10	10	19	19	35	308 400 010
12	6000	11	12	24	23	41	308 400 012
13	7000	13	13	26	26	45	308 400 013
16	8000	15	16	32	31	55	308 400 016
19	12000	18	19	38	38	66	308 400 019
22	15000	21	22	44	45	76	308 400 022
25	18000	24	25	50	50	87	308 400 025

* Attention : ne pas confondre charge de rupture et charge utile.

* Please note that the above figures are breaking load limits and not working load limits.

Manille INOX lyre

NIRO Shackle, anchor type



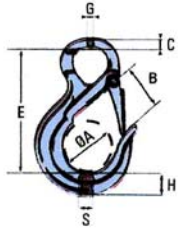
Désignation nominal size	Rupture * breaking load * kg	d ₁ mm	d ₂ mm	d ₃ mm	b ₁ mm	b ₂ mm	h ₁ mm	N° article stock no.
4	500	4	4	8	8	14	18	308 300 004
5	1000	5	5	10	10	18	23	308 300 005
6	1600	6	6	12	12	21	27	308 300 006
8	2800	8	8	16	15	28	37	308 300 008
10	4000	10	10	20	19	35	46	308 300 010
12	5000	12	12	24	24	42	55	308 300 012

* Attention : ne pas confondre charge de rupture et charge utile.

* Please note that the above figures are breaking load limits and not working load limits.

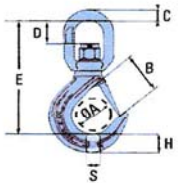
ACCESSOIRES DE LEVAGE INOX

Crochet simple à œil inox avec linguet



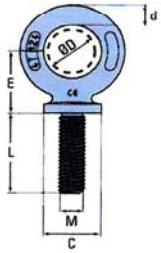
Re	mm	inch	CMU t 4:1	A mm	B mm	C mm	D mm	E mm	G mm	H mm	S mm	Kg
B 205 S I	5	7/32	0,50	40	31	11	22	103	10	21	20	0,50
B 207 S I	7	5/16	1,00	45	44	14	30	120	14	28	23	0,90
B 210 S I	10	3/8	2,00	48	51	18	35	152	16	35	30	1,70
B 213 S I	13	1/2	3,20	68	62	22	45	182	20	44	34	3,20
B 216 S I	16	5/8	5,00	78	58	26	52	218	24	50	50	6,00

Crochet à émerillon simple inox avec linguet



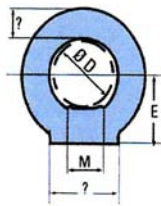
Re	mm	inch	CMU t 4:1	A mm	B mm	C mm	D mm	E mm	H mm	S mm	Kg
B 405 I L	5	7/32	0,50	40	31	12	25	140	21	19	0,76
B 407 I L	7	5/16	1,00	45	42	14	30	181	28	23	1,30
B 410 I L	10	3/8	2,00	48	49	16	35	224	36	29	2,50
B 413 I L	13	1/2	3,20	68	55	28	65	292	44	36	5,80

Anneau de levage - inox 316 - CE MACHINE



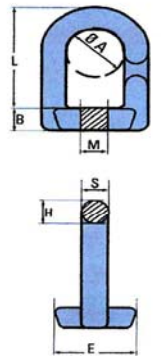
Re	Dia. ISO mm	CMU t 4:1	Pas	C mm	D mm	d mm	E mm	L mm	Kg
C 3101 I	6	0,10	100	18	20	9	25	25	0,05
C 3102 I	8	0,20	125	18	20	9	25	25	0,06
C 3104 I	10	0,40	150	20	22	11	31	30	0,10
C 3106 I	12	0,60	175	25	27	13	36	37	0,20
C 3108 I	14	0,80	200	30	29	15	39	45	0,30
C 3110 I	16	1,00	200	36	35	17	46	56	0,45
C 3112 I	18	1,50	250	36	35	17	46	56	0,45
C 3114 I	20	2,00	250	40	39	19	52	62	0,66
C 3116 I	22	2,50	250	42	45	20	58	67	0,86
C 3118 I	24	3,00	300	55	54	23	64	87	1,32
C 3120 I	27	3,50	300	55	54	23	64	87	1,35
C 3122 I	30	4,00	350	60	58	26	75	103	2,00
C 3124 I	33	4,50	350	60	58	26	75	103	2,12
C 3130 I	36	6,00	400	65	69	31	85	124	3,18

Anneau femelle - inox 316 - DIN 582 - CE MACHINE



Re	Dia. ISO mm	CMU t 5:1	A mm	D mm	O mm	H mm	K mm	M mm	Kg
C 6006 KI	6	0,40	20	36	20	18	8	10	0,05
C 6008 KI	8	0,60	20	36	20	18	8	10	0,05
C 6010 KI	10	0,90	25	45	25	22	10	12	0,09
C 6012 KI	12	1,60	30	54	30	26	12	14	0,16
C 6014 KI	14	1,60	35	63	35	30	14	16	0,23
C 6016 KI	16	1,60	35	63	35	30	14	16	0,24

Etrier de levage - inox 316 - CE MACHINE



Re	Dia. ISO mm	CMU t 5:1	Pas	A mm	B mm	D mm	E mm	H mm	L mm	S mm	Kg
C 5001 I M6	6	0,10	100	20	9	8	26	8	32	8	0,07
C 5001 I M8	8	0,20	125	20	9	8	26	8	32	8	0,07
C 5001 I M10	10	0,35	150	20	9	8	26	8	32	8	0,07
C 5002 I M12	12	0,50	175	26	11	11	33	11	42	11	0,12
C 5002 I M14	14	0,60	200	26	11	11	33	11	42	11	0,12
C 5003 I M14	14	0,60	200	30	13	12,50	40	13	50	13	0,20
C 5003 I M16	16	0,75	200	30	13	12,50	40	13	50	13	0,20
C 5004 I M16	16	0,75	200	33	15	14,50	47	16	55	14	0,30
C 5004 I M18	18	1,00	250	33	15	14,50	47	16	55	14	0,30
C 5005 I M18	18	1,00	250	35	18,50	16,50	52	16	59	17	0,50
C 5005 I M20	20	1,25	250	35	18,50	16,50	52	16	59	17	0,50
C 5005 I M22	22	1,50	250	35	18,50	16,50	52	16	59	17	0,50
C 5006 I M22	22	1,50	250	37	19	18,50	55	19	65	19	0,60
C 5006 I M24	24	2,00	300	37	19	18,50	55	19	65	19	0,60
C 5007 I M24	24	2,00	300	56	20	21	68	25	95	20	1,30
C 5008 I M27	27	2,50	300	59	26	23	78	28	103	23	2,00
C 5008 I M30	30	3,00	350	59	26	23	78	28	103	23	2,00
C 5009 I M33	33	3,50	350	74	32	26	93	30	118	26	3,40

M-84

S I M A