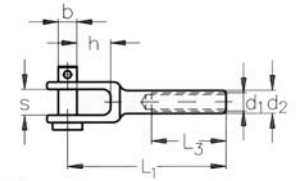


TERMINAISONS A SERTIR ASS



ASS Mini-Chape taroudée
taroudée à droite ou à gauche

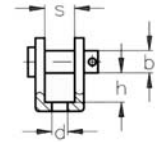
ASS Jaw, Mini type
with *internal thread*, right and left hand

Désignation nominal size	d ₁	d ₂ mm	h mm	s mm	b mm	L ₁ mm	L ₃ mm	Filetage à droite right hand thread N° article stock no.	Filetage à gauche left hand thread N° article stock no.
M 4	M 4	5,5	9,5	7,5	5	45	15	312 010 004	312 011 004
M 5	M 5	7,5	9,5	7,5	5	50	20	312 010 005	312 011 005
M 6	M 6	7,5	10,0	10,0	6	55	25	312 010 006	312 011 006
M 8	M 8	12,5	11,0	11,0	8	65	30	312 010 008	312 011 008

ASS Chape à visser

ASS Plain Jaw

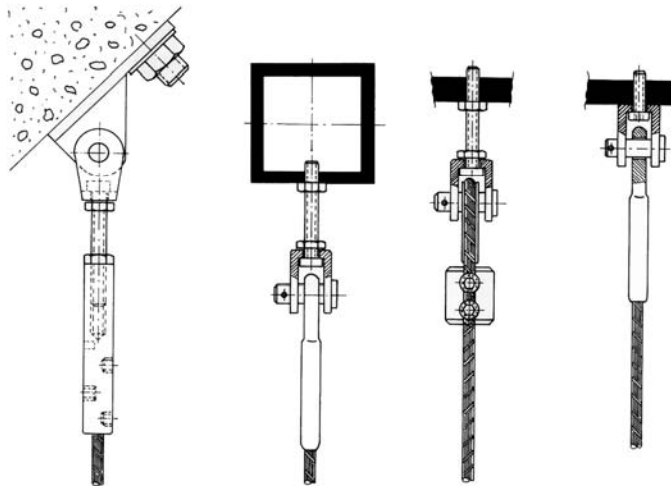
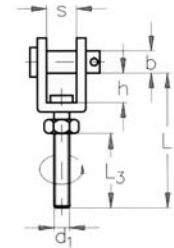
Désignation nominal size	s mm	b mm	h mm	d mm	N° article stock no.
4	8,0	6	8	4,2	391 010 004
5	11,0	8	11	5,5	391 010 005
6	12,0	9	13	6,5	391 010 006
8	14,5	12	21	8,5	391 010 008



ASS Chape à émerillon
filetage à droite

ASS Swivel Jaw
with right hand thread

Désignation nominal size	d ₁	s mm	b mm	h mm	L mm	L ₃ mm	N° article stock no.
M 4	M 4	8	6	8	34	20	391 011 004
M 5	M 5	11	8	11	43	25	391 011 005
M 6	M 6	12	9	13	53	30	391 011 006
M 8	M 8	14,5	12	21	67	35	391 011 008



Sans précision, les ASS mini-chapes taroudées ci-dessus seront livrées taroudées à droite.
The Ass Jaw, Mini type with internal thread is delivered with right hand thread unless specified otherwise.